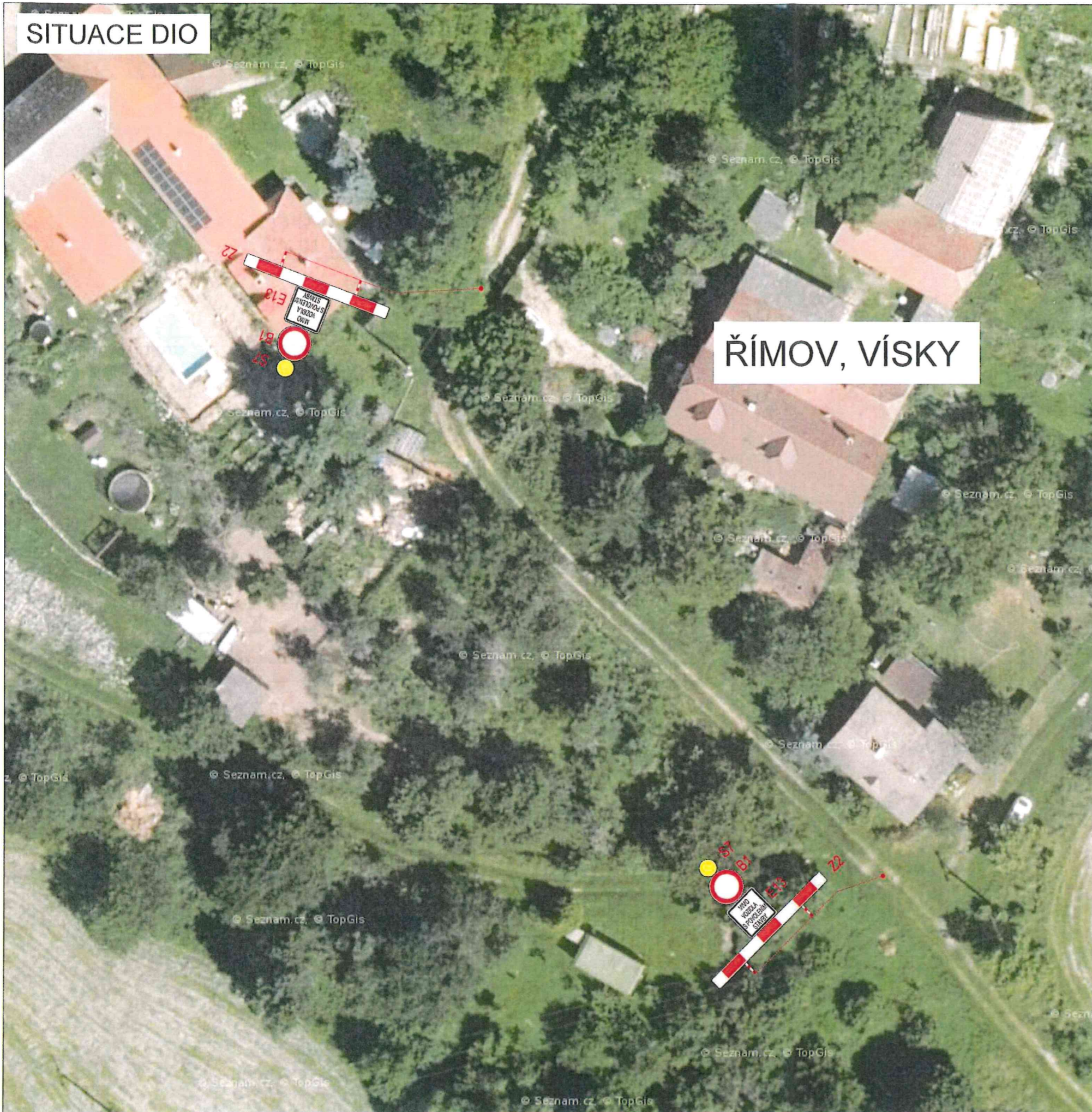


SITUACE DIO



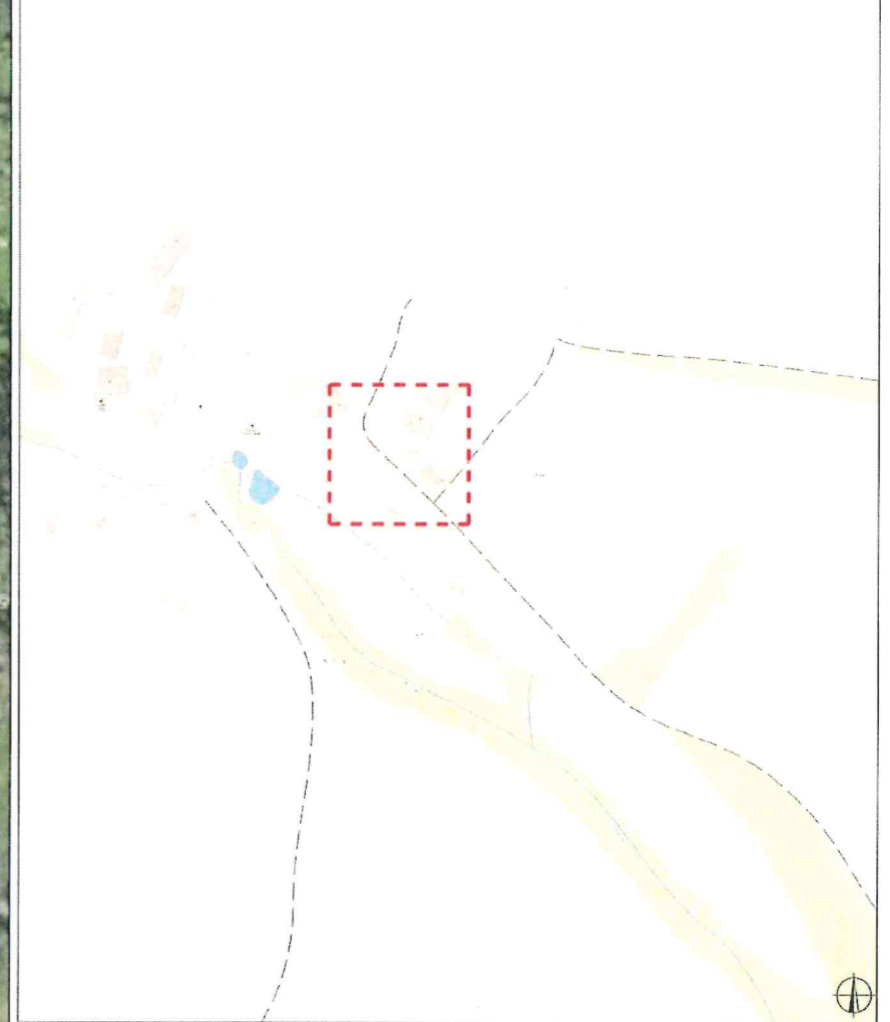
ŘÍMOV, VÍSKY

PLATNOST DOKUMENTACE




POLICIE ČESKÉ REPUBLIKY
KRAJSKÉ ŘEDITELSTVÍ POLICIE
KRAJE VYSOČINA
DOPRAVNÍ INSPEKTORÁT TŘEBÍČ
674 01 TŘEBÍČ, BRÁFOVA 11


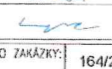
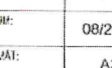


SITUACE ŠIRŠÍCH VZTAHŮ



LEGENDA

-  NAVRŽENÉ PŘECHODNÉ DOPRAVNÍ ZNAČENÍ
-  TRVALÉ DOPRAVNÍ ZNAČENÍ
-  TRVALÉ DOPRAVNÍ ZNAČENÍ DOČASNĚ ZNEPLATNĚNÉ

ZODPOVĚDNÝ PROJEKTANT:	Richard Peška	
VYPRACOVAL:	Lukáš Beránek	
KONTROLOVAL:	František Doupovec	
NÁZEV STAVBY:	Římov n/M - Visky, Čermák p.321/2, NN kabel okres Třebíč, kraj Vysočina	ČÍSLO ZAKÁZKY: 164/2023 DATUM: 08/2023 FORMÁT: A3
OBSAH:	Situace dopravně-inženýrských opatření	MĚŘÍTKO: - CĚL: RDS

VYZNAČ
VYZNAČ, s.r.o.
Složná 5113/1, 586 01 Jihlava

ČÍSLO PŘÍLOH: SOUPRAVA
1